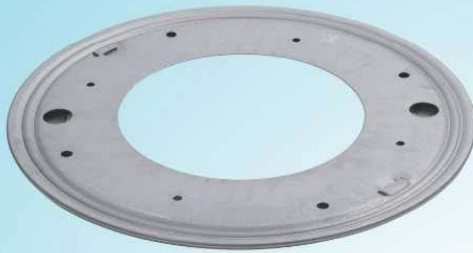


IRL型ターンテーブル

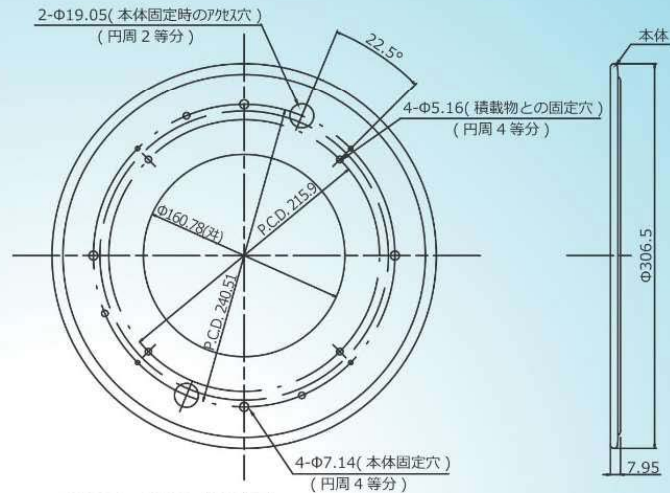


IRL-300 型

IRL-300 は従来の製品に比べ安価で且つ重荷重に対応した回転リングです。
高さを抑えた構造の為、お客様のニーズに合った使用が可能です。



リング直径：306.5mm
全 高：7.95mm
材 質：亜鉛鍍金鋼板
均等荷重：400kg
自 重：0.8kg



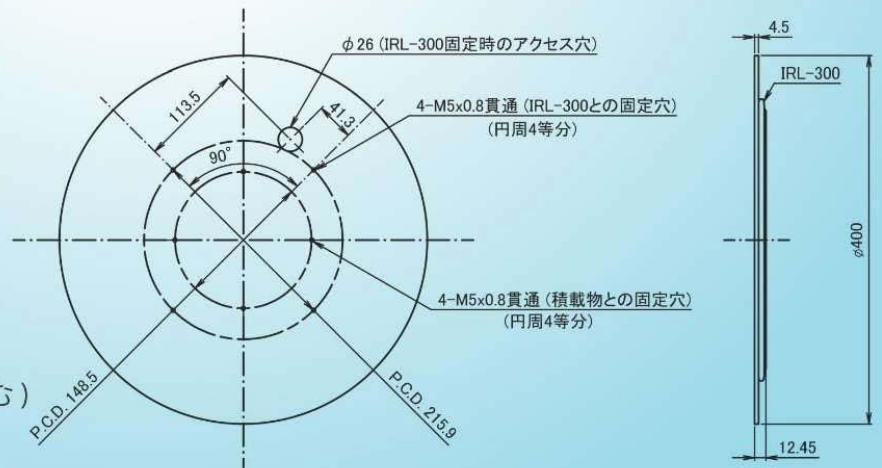
※IRL-300 参考図

IRL-300-T 型

IRL-300-T は IRL-300 に $\phi 400$ のテーブル板を取り付けた製品になります。



天板直径：400 mm
全 高：12.5 mm (IRL-300 を含む)
天板材質：SPHC
処 理：ニッケルメッキ
均等荷重：400kg
自 重：6.45kg



※IRL-300-T 参考図



株式会社 井口機工製作所

お問い合わせはこちら

AT20200515-2

<http://www.isb-iguchi.com>

