



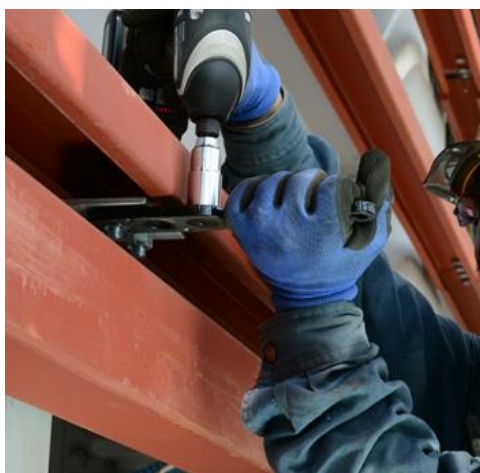
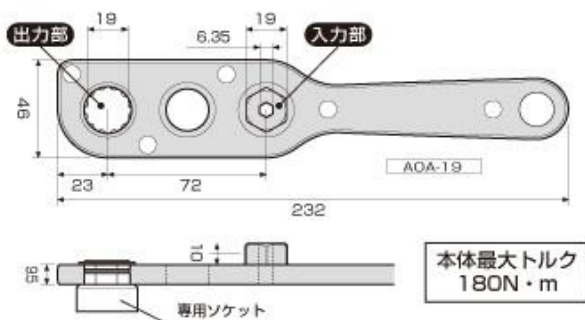
オフセットアダプタシリーズ

ソケットセット/専用ソケット/専用アダプター

電動ドライバーで狭い所のボルト・ナット回しに！

特徴

- 建築の胴縁や胴差しなど狭いスペースでのボルト・ナット回し作業に。
- 手締めでボルト回しができるギヤロック部品付
- ヘッド幅9.5mm(本体)
- 18Vインパクト対応



セット型番	セット内容
AOA-19S2	<ul style="list-style-type: none"> ● オフセットアダプター本体(H19mm対応) ● H10/12/12/13/14/17/19/21/24mmソケット ● Cリング(2ヶ) ● ギヤロック



<http://www.anextool.co.jp/>

お問い合わせはこちら

